

BARRIERA AR/70

AR/70 è un particolare tipo di barriera appositamente studiata per la protezione da inquinamenti di tratti di costa, darsene e porticcioli. La barriera, grazie ad un rapporto ottimale tra peso e spinta di galleggiamento, è in grado di adattarsi perfettamente al moto ondosico consentendo, anche in condizioni avverse, una buona capacità di contenimento. È realizzata in robusto tessuto di poliestere spalmato da entrambi i lati con mescola in PVC che assicura, nel tempo, elevate caratteristiche di resistenza. Il manufatto è stato progettato per evitare appigli ed ostacoli ad eventuali accumuli di rifiuti, pertanto il sistema di spinta e di zavorra è stato collocato su un solo lato, in modo che il lato opposto garantisca un facile scorrimento degli inquinanti.

MANUTENZIONE

Data la semplicità della barriera e la qualità dei materiali impiegati, AR/70 non necessita di particolari interventi di manutenzione. È comunque fondamentale, alla fine di ogni impiego, provvedere ad una accurata pulizia prima del rimessaggio.

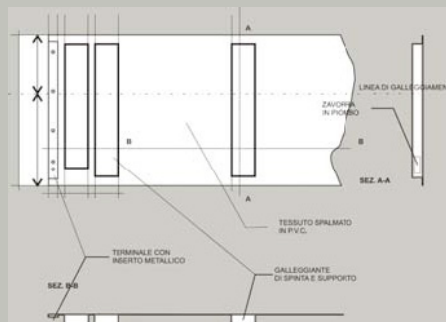
Per ogni evenienza, anche in caso di lacerazioni dovute a condizioni meteo-marine avverse, la nostra società è in grado di provvedere ad eventuali interventi di manutenzione e fornire i consigli necessari per le piccole riparazioni.

IMPIEGHI

AR/70, per le caratteristiche tecniche di cui gode, è in grado di soddisfare con un equilibrato rapporto qualità/prezzo, le esigenze dell'industria petrolifera, della pesca (allevamenti ittici, vivai) e dell'industria chimica e petrolchimica. Il manufatto in opera si presenta come un vero e proprio recinto galleggiante atto alla protezione dagli olii ed idrocarburi, ma trova un ottimo impiego anche come barriera per rifiuti galleggianti. La barriera è di norma fornita nel colore arancione ma per specifici impieghi può essere realizzata anche in altri colori.

CARATTERISTICHE TECNICHE

ALTEZZA TOTALE	70 cm
PARTE EMERSA	28 cm
PARTE IMMERSA	42 cm
LUNGHEZZA MODULI	10 m
PESO BARRIERA	2,8 Kg/m ca.
SISTEMA DI SPINTA	Galleggianti in PEMD
ZAVORRA	Tondino in acciaio zincato
TESSUTO BARRIERA	Poliestere spalmato PVC
RESISTENZA A TRAZIONE (tessuto)	> 7500 N/5 cm
RESISTENZA A TEMPERATURA (tessuto)	-25°C +80°C



I dati tecnici riportati in tabella sono solo indicativi in quanto su richiesta possono essere ottimizzati secondo le esigenze tecnico-operative.

BARRIERE GALLEGGIANTI ANTIINQUINAMENTO / PVC

